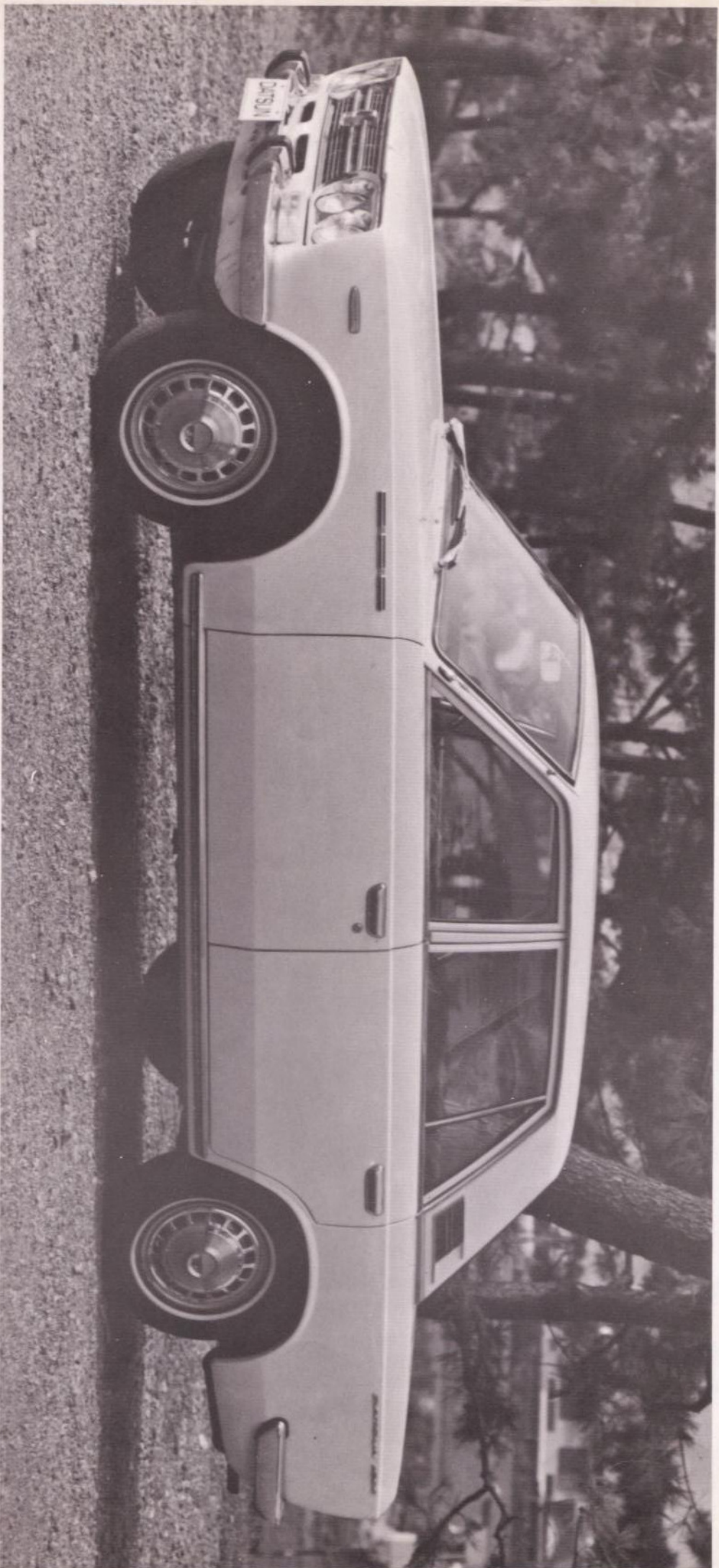


DATSUN 1800

Vollständig neu
Hohe Leistung
Ein ausserordentlicher
Reisewagen



Datsun 1800 — der Reisewagen für Anspruchsvolle

Der vollständig neue, prestigevolle DATSUN 1800 ist einer der leistungsfähigsten Reisewagen unter den sportlichen Mittelklasswagen. Sein 1815-ccm-Motor entwickelt 105 PS und verleiht ihm eine Reisegeschwindigkeit von 165 km/h. Sein Beschleunigungsvermögen ist schwer zu überbieten.

Wie zeichnet er sich weiter aus?

- Durch Scheibenbremsen vorne.
- Durch eine unabhängige Aufhängung für alle vier Räder.
- Durch den engen Wendekreis von nur 4,9 m Radius.
- Und durch seine markante, sportliche Karosserie-Linie.

Das Interieur ist luxuriös ausgestattet und sehr geräumig, Full-Flow-Ventilation, vorne Einzelsitze usw.

Die wichtigen Sicherheitsvorrichtungen umfassen u. a.: gepolstertes, stoss-absorbierendes Armaturenbrett, Verankerung für Dreipunkt-Sicherheitsgurten, Sicherheitsürschlösser, Tag-Nacht-Rückspiegel, Sicherheitskarosserie mit verformbaren Front- und Heckpartien und last but not least Zweikreis-Licht- und Bremsystem.

Ein Wagen, der lange Freude macht — er ist auf Jahre gebaut.

Technische Daten

4-türig, selbsttragende Ganzstahl-Sicherheitskarosserie (die Front- und Heckpartien sind verformbar), ausgerüstet mit der angenehmen Full-Flow-Ventilation, versenkten Teleskopführgriffen, bombierten Seitenscheiben (alle Scheiben sind aus getöntem Sicherheitsglas), Stossstangen mit Gummipuffern um die Ecken greifend, usw.

Massen und Gewicht

Länge	4350 mm	Bodenfreiheit	185 mm
Breite	1605 mm	Gewicht	985 kg
Höhe	1405 mm	Sitzplätze	5
Radstand	2620 mm	Wendekreis ϕ	9,8 m
Spur vorne	1305 mm	Höchstgeschwindigkeit	165 km/h
Spur hinten	1300 mm		

Motor

Wassergekühlter 4-Zylinder-OHC-Motor, 5-fach gelagerte Kurbelwelle, Hubraum 1815 cm³, 105 SAE-PS bei 5600 U/min, max. Drehmoment 15,9 mkg bei 3600 U/min, Verdichtung 8,3 : 1.

Fallstrom-Zweistufenvergaser, elektrische Benzinpumpe, Benzintankinhalt 51 Liter.

Druckumlaufschmierung

Elektrische Anlagen

12-Volt-Batterie, 500-Watt-Alternator

Getriebe

Volllsynchronisiertes 4-Gang-Getriebe mit Stockschaltung

Bremsen

Hydraulische 4-Rad-Bremsen, vorn Scheiben, hinten Innenbacken

Handbremse mechanisch auf Hinterräder wirkend

Fahrgestell und Aufhängung

Vorne: unabhängige Aufhängung mit Schraubenfedern, Teleskop-Stossdämpfer mit doppelter Wirkung, Drehstab-Stabilisator

Hinten: unabhängige Aufhängung mit Schraubenfedern, Teleskop-Stossdämpfer mit doppelter Wirkung

Beleuchtung

Doppelscheinwerfer mit asymmetrischem Abblendlicht
Blinker auch seitlich

Zwei Rückfahrcheinwerfer
Nummernschildbeleuchtung auf Stossstange
Innenbeleuchtung

Mobile Handlampe im Motorraum

Ausrüstung, Instrumente

Zweistufige Scheibenwischer
Scheibenwaschanlage

Frischluf- und Heizanlage mit regulierbarem Gebläse
Full-Flow-Ventilation

Zweiklanghorn
Lichttupe

Lenkradschloss
Benzinstand-Anzeiger

Öldruck-Warnlampe
Wassertemperatur-Anzeiger

Ladekontroll-Lampe
Tachometer und Kilometerzähler

Scheinwerfer- und Blinkerkontroll-Lampen
Handbrems-Warnlampe

Zigarettenanzünder
Tankdeckelschloss

Diese Angaben können jederzeit ohne Ankündigung geändert werden.



DATSUN (SUISSE) S. A.
Stauffacherstrasse 45, 8004 Zürich
Telefon (051) 52 00 27